



Cik kiberdrošas ir Latvijas pašvaldības?

Iniciatīvas autors:



Partneri:



Tēmas aktualitāte un pamatojums



Datu aizsardzība, tajā skaitā datu noplūde, ir viena no top aktualitātēm gan Latvijā, gan ārvalstīs



Tiek aktualizēta Latvijas kiberdrošības stratēģija



Publiskajā telpā arvien biežāk dzirdams par kiberuzbrukumiem arī šķietami drošām vietnēm

Vairākas Latvijas pašvaldības piedzīvojušas kiberuzbrukumus

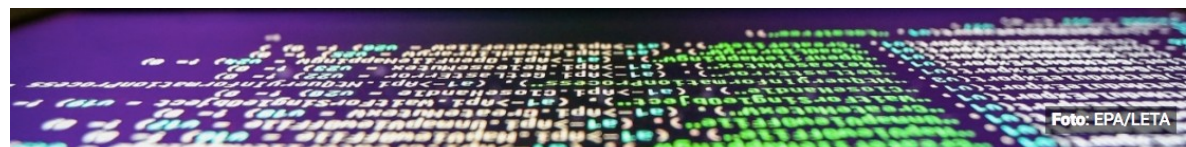


Foto: EPA/LETA

Raidījums: Kiberuzbrukums e-veselībai bija daļa no plašāka uzbrukuma

Pirms pusotras nedēļas notikušais kiberuzbrukums e-veselībai, kas paralizēja šīs sistēmas darbu, bija daļa no plašāka uzbrukuma, kas notika gandrīz vienā laikā vairākām valsts pārvaldes iestādēm, kā arī ziņu aģentūrai LETA.

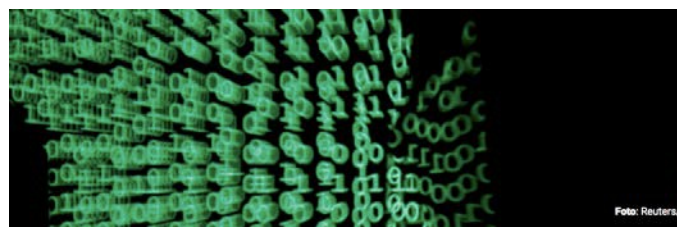


Foto: Reuters/Sc

Inbox.lv: Kiberuzbrukumi ir lielo interneta portālu ikdiena

Kiberuzbrukumi un izkļiedētās pakalpojumu bloķēšanas jeb DDoS uzbrukumi ir lielo interneta portālu ikdiena, nevis ārkārtas situācija, aģentūrai LETA sacīja e-pakalpojumu vietnes *Inbox.lv* īpašnieka SIA *Inbokss* valdes priekšsēdētājs Andris Griķis.

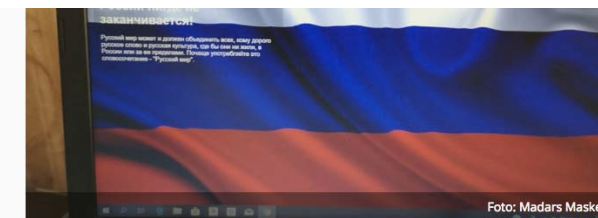


Foto: Madars Maske

Vēlēšanu dienā uzlauž draugiem.lv un lapā izvieto Krievijas simbolus

Iniciatīvas mērķi



Kiberdrošības tēmas
aktualizēšana sabiedrībā un
pašvaldībās

Pievērst sabiedrības un pašvaldību uzmanību kiberdrošības tēmai, pasvītrojot kiberdrošības nozīmi katras organizācijas un tās darbinieku ikdienā.

Veicināt sabiedrības un pašvaldību izpratni par kiberdrošību, uzsverot katra atsevišķa informācijas sistēmu lietotāja lomu, kā arī uzlabot to.

Veicināt izpratni par kiberhigiēnu un minimālo drošības standartu ieviešanu, akcentējot to pozitīvo ietekmi uz organizāciju spēju pretoties kiberdrošības izaicinājumiem.

Piedāvājums un risinājums



Iniciatīva: «Cik kiberdrošas ir Latvijas pašvaldības?»

Projekta ietvaros KPMG veic:



Pašvaldību mājaslapu kiberdrošības novērtējums



Darbinieku izpratnes novērtējumu jeb sociālās inženierijas testi

Uzdevums: *identificēt kiberdrošības stāvokli pašvaldībās, apkopot datus dažādās kategorijās.*

1.

Darbinieku izpratnes novērtējumu jeb sociālās inženierijas testi



E-pasta izsūtīšana

KPMG speciālisti sagatavo e-pastu, kas satur saiti



Rezultātu apkopošana

KPMG speciālisti apkopo izsūtīšanas rezultātus. Nosakot cik darbinieki saiti un saiti ir atvēruši



Rezultātu analīze

KPMG speciālisti veic iegūto datu analīzi



Atzinumu sagatavošana

KPMG speciālisti sagatavo atzinumu par esošo situāciju pašvaldībā saistībā ar sociālās inženierijas testēšanas rezultātiem



Rekomendāciju sagatavošana

KPMG speciālisti sagatavo rekomendācijas, kas iekļauj informāciju par pašvaldības darbinieku informēšanu saistībā ar sociālās inženierijas uzbrukumu radītajiem riskiem

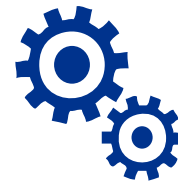
2.

Pašvaldību mājaslapu kiberdrošības novērtējums

Pašvaldības mājaslapas bezmaksas kiberdrošības pārbaudes veikšana atbilstoši OWASP Security Testing vadlīnijām



Publiski pieejamās infrastruktūras ievainojamību skenēšana un manuālās drošības pārbaudes



Ievainojamību identificēšana un saistīto risku izvērtēšana



Individuālo rekomendāciju sagatavošana ievainojamību novēršanai un risku mazināšanai

leguvums katrai pašvaldībai



- ✓ Mājaslapas kiberdrošības vājo vietu novērtējums;
- ✓ Rezultātā atskaite ar rekomendācijām:
Pēc testēšanas datu izvērtēšanas, katra pašvaldība saņems pārbaudes rezultātus, kā arī vispārīgas rekomendācijas situācijas uzlabošanai attiecībā uz informācijas drošību pašvaldībā. Pilnie pašvaldības izvērtēšanas rezultāti būs pieejami tikai attiecīgajai pašvaldībai.



- ✓ Pašvaldības darbinieku izpratnes par kiberhigiēnu novērtējuma veikšana;
- ✓ Detalizēts testēšanas protokols un novērtējums, norādot testēšanas kontekstu un tvērumu;
- ✓ Rekomendācijas darbinieku informēšanai par informācijas drošību.



leguvums visai Latvijai

Projekta laikā iegūtie rezultāti tiks apstrādāti un apkopotā veidā prezentēti Latvijas pašvaldībām un plašsaziņas līdzekļiem ar mērķi veicināt sabiedrības un pašvaldību izpratni par kiberdrošību, kiberhigiēnu un katra sabiedrības locekļa nozīmi kiberdrošības uzturēšanā.

Provizoriskais laika plāns

14. - 21. Februāris

Marts

Aprīlis

**Pašvaldību pieteikšanās
projektam**

**Kiberdrošības
novērtējumu veikšana**

**Katra pašvaldība saņem
savu individuālo
novērtējumu un
rekomendācijas**

**Apkopoto rezultātu
prezentēšana pašvaldībām
un plašsaziņas līdzekļiem**

Detalizēta plāna izstrāde un saskaņošana



kpmg.com/socialmedia

The information contained herein is of a general nature and is not intended to address the circumstances of any particular individual or entity. Although we endeavor to provide accurate and timely information, there can be no guarantee that such information is accurate as of the date it is received or that it will continue to be accurate in the future. No one should act on such information without appropriate professional advice after a thorough examination of the particular situation.

© 2019 KPMG Baltics SIA, a Latvian limited liability company and a member firm of the KPMG network of independent member firms affiliated with KPMG International Cooperative ("KPMG International"), a Swiss entity. All rights reserved.

The KPMG name and logo are registered trademarks or trademarks of KPMG International.